

**SOKOYO**<sup>®</sup>

明悦 | 系列路灯  
分体灯 市电路灯

外观专利号：2019307451405



全国免费热线:0086-514-8216-6606  
传真号码:0514-82166070  
营销网址:www.sokoyo.com.cn  
工厂地址:江苏省扬州市北郊郭集工业园区三区  
营销总部:江苏省扬州市邗江区文昌西路440号国泰大厦2栋4楼

SOLAR/LED STREET LIGHT



明悦二模正面

明悦三模正面

明悦四模正面

明悦背面

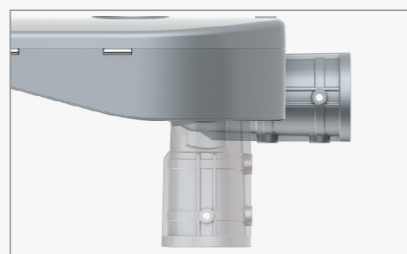
## 智能高效 节能环保 简约时尚

明悦LED路灯结合了绿色照明、节能环保及点缀城市风景而设计的一款外形线条简约流畅，结构紧凑的LED路灯，适用于城市、乡村、工业园区等场所的道路照明。



### 蝙蝠翼型光源

透镜采用日本进口的帝人品牌。1225Z型高强度，可适应性强。



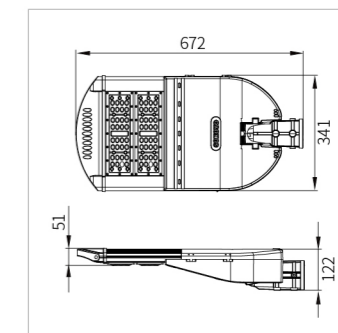
### 可调安装套筒

φ60mm套筒，可根据安装需求，旋转套筒。



### 开盖旋钮

免工具快速开启旋钮，快捷进入电气仓，操作方便。



## KY-F-MY DC 明悦-太阳能分体灯



专利透镜，蝙蝠翼型配光，使光线分布更加均匀；  
国际知名品牌LED芯片，光照均匀，无眩光；  
整灯装配简单，安装维修方便；  
结构设计合理，多模组嵌入体态不变形。



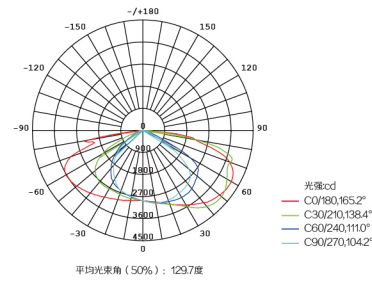
产品型号	KY-F-MY-001	KY-F-MY-002	KY-F-MY-003
额定功率	80W	120W	150W
系统电压	DC24V	DC24V	DC24V
建议锂电池	25.6V/40AH 1024WH	25.6V/60AH 1536WH	25.6V/80AH 2048WH
建议太阳能电池板	单晶180W/36V	单晶240W/36V	单晶360W/36V
光源类型	飞利浦(LUMILEDS) 3030/5050		
配光类型	蝙蝠翼型配光 (150°x75°)		
灯具光效	≥130LM/W	≥140LM/W	≥140LM/W
色温	3000K/4000K/5700K/6500K		
显色指数	≥Ra70		
IP等级	IP65		
IK等级	IK08		
工作温度	-10°C~+60°C		
产品重量	5.95kg		
LED寿命	>50000H		
控制器	12V/24V 15A	12V/24V 20A	12V/24V 15A
安装管径	φ60mm		
灯具尺寸	672x341x122mm		
包装尺寸	720x385x175mm (1pc/CTN)		
建议安装高度	8m~12m		

## 配光曲线

路灯光度测试报告(80W参数)

光源数据		光度数据		光效: 154.39lm/W	
型号	KY-F-MY-001	峰值光强 (cd)	4807	η路边向上 (%)	0.4
标称功率 (W)	80	灯具效率 (%)	100.0	η路边向下 (%)	54.9
额定电源电压 (V)	48	灯具总光通量 (lm)	12351	η屋顶向上 (%)	0.4
额定光通量 (lm)	12351.4	峰值光强位置 (C, γ)	15°, 60.0°	η屋顶向下 (%)	44.3
灯具内光源数 (只)	1	上射光通比 (%)	0.8	76°闪亮面积 (m²)	
实测电源电压 (V)	47.22	下射光通比 (%)	99.2	不舒适炫光STL	

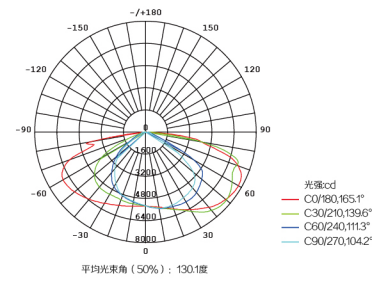
子午面配光曲线(80W参数)



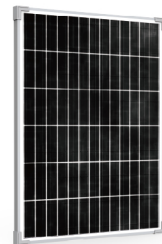
路灯光度测试报告(150W参数)

光源数据		光度数据		光效: 152.93lm/W	
型号	KY-F-MY-003	峰值光强 (cd)	8861	η路边向上 (%)	0.4
标称功率 (W)	150	灯具效率 (%)	100.0	η路边向下 (%)	54.7
额定电源电压 (V)	48	灯具总光通量 (lm)	22940	η屋顶向上 (%)	0.3
额定光通量 (lm)	11470	峰值光强位置 (C, γ)	15°, 60.0°	η屋顶向下 (%)	44.6
灯具内光源数 (只)	2	上射光通比 (%)	0.7	76°闪亮面积 (m²)	
实测电源电压 (V)	47.75	下射光通比 (%)	99.3	不舒适炫光STL	

子午面配光曲线(150W参数)



## 部件选配表



### 单晶太阳能电池板

单晶硅太阳能电池的光电转换效率为15%-24%,这是目前所有种类的太阳能电池中光电转换效率最高的。由于单晶硅一般采用钢化玻璃以及防水树脂进行封装,因此其坚固耐用,使用寿命一般可达15-25年。

编码	功率	工作电压	工作电流	开路电压	短路电流	长(mm)	宽(mm)	高(mm)	重量(kg)
S-180.36-A1510	180	36	5	43.2	5.5	680	1510	35	12
S-240.36-B1330	240	36	6.67	43.2	7.34	1000	1330	35	15.3
S-360.36-B1970	360	36	10	43.2	11	1000	1970	35	22.9



### 内置磷酸铁锂软包电池

安全性好,重量轻,电池容量大,循环性能好,设计灵活。

编码	规格	电压	长(mm)	宽(mm)	高(mm)	重量(kg)
C1-40.24	40AH	25.6V	500	169	120	9.0
C1-60.24	60AH	25.6V	700	169	120	12.7
C1-80.24	80AH	25.6V	890	169	120	16.3



### 内置磷酸铁锂平头电池

自动化生产工艺成熟,产品良率高,电芯深度循环次数多。

编码	规格	电压	长(mm)	宽(mm)	高(mm)	重量(kg)
C2-48.24	48AH	25.6V	648	169	120	13.0
C2-60.24	60AH	25.6V	780	169	120	15.8
C2-84.24	84AH	25.6V	1044	169	120	21.5





**KY-D-MY AC**  
明悦-市电路灯



外形线条简约流畅, 结构紧凑;  
采用了地热泵结构技术、专业非成像光学技术;  
实现高光效、长寿命、高显指的优点。



### 细节严谨 结构可靠 不畏风雨

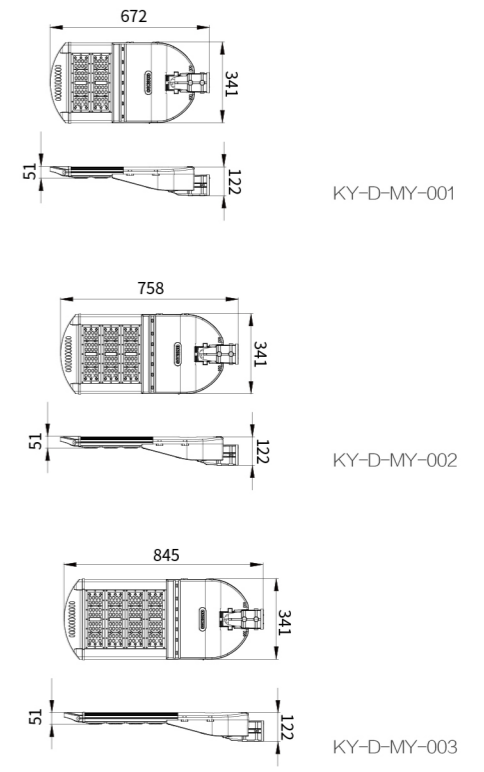
户外LED路灯除了风刀霜剑, 还要经历炎热酷暑。模块化的设计能达到IP65的防护等级, 有效隔离咸潮、尘埃和热气侵袭, 使其能够从从容应对户外严苛的环境带来的挑战。



### 技术参数

产品型号	KY-D-MY-001	KY-D-MY-002
额定功率	150W	220W
系统电压	AC100V~305V	AC100V~305V
额定电流	2.81A	4.13A
光源类型	飞利浦(LUMILEDS) 3030/5050	飞利浦(LUMILEDS) 3030/5050
配光类型	蝙蝠翼型配光 (150°x75°)	蝙蝠翼型配光 (150°x75°)
灯具光效	≥130LM/W	≥130LM/W
色温	3000K/4000K/5700K/6500K	3000K/4000K/5700K/6500K
显色指数	≥Ra70	≥Ra70
IP等级	IP66	IP66
IK等级	IK08	IK08
工作温度	-40°C~+60°C	-40°C~+60°C
产品重量	6.4kg	7.7kg
LED寿命	>50000H	>50000H
驱动类型	明纬	明纬
安装管径	φ60mm	φ60mm
灯具尺寸	672×341×122mm	758×341×122mm
包装尺寸	720×385×175mm(1pc/CTN)	805×385×175mm(1pc/CTN)
建议安装高度	12m~15m	12m~15m

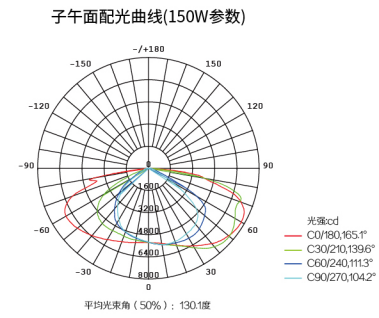
产品型号	KY-D-MY-003
额定功率	300W
系统电压	AC100V~305V
额定电流	5.63A
光源类型	飞利浦(LUMILEDS) 3030/5050
配光类型	蝙蝠翼型配光 (150°x75°)
灯具光效	≥130LM/W
色温	3000K/4000K/5700K/6500K
显色指数	≥Ra70
IP等级	IP67
IK等级	IK08
工作温度	-40°C~+60°C
产品重量	9.2kg
LED寿命	>50000H
驱动类型	明纬
安装管径	φ60mm
灯具尺寸	845×341×122mm
包装尺寸	890×385×175mm(1pc/CTN)
建议安装高度	12m~15m



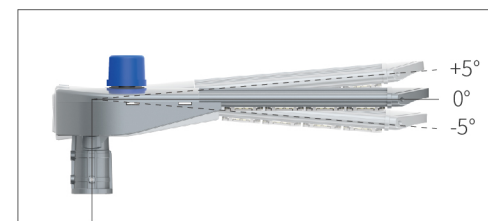
## 配光曲线

路灯光度测试报告(150W参数)

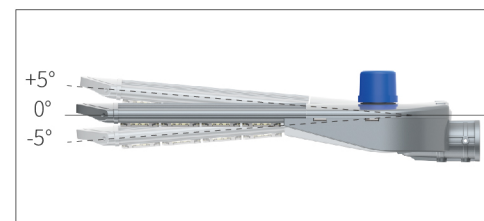
光源数据		光度数据			
型号	KY-F-MY-003	光效	152.93lm/W		
标称功率 (W)	150	峰值光强 (cd)	8861	η 路边向上 (%)	0.4
额定电源电压 (V)	48	灯具效率 (%)	100.0	η 路边向下 (%)	54.7
额定光通量 (lm)	11470	灯具总光通量 (lm)	22940	η 屋顶向上 (%)	0.3
灯具内光源数 (只)	2	峰值光强位置 (C, γ)	15°, 60.0°	η 屋顶向下 (%)	44.6
实测电源电压 (V)	47.75	上射光通比 (%)	0.7	76°闪亮面积 (m²)	
		下射光通比 (%)	99.3	不舒适炫光STL	



## 安装方式及仰角可选



竖装安装方式, 可根据安装需求旋转灯体仰角。



横装安装方式, 可根据安装需求旋转灯体仰角。

## 杆形选择

