



全国咨询热线：0086 514 87914128



江苏开元太阳能照明有限公司
营销网址: www.sokoyo.com.cn
营销总部: 江苏省扬州市华城科技广场2栋8楼
工厂地址: 江苏省扬州市北郊郭集工业园区西区

JIANGSU SOKOYO SOLAR LIGHTING CO., LTD.
TEL:0086 514 87914128 <https://www.sokoyo.com>
ADD:8th floor, Huacheng Science and Technology Plaza, Yangzhou, China
Guoji Industrial Park, Yangzhou, Jiangsu, China

云景 Version 2022 1.0
KY-Y-YJ 太阳能
ALL IN ONE SOLAR STREET LIGHT

Cloudscape

云景 | ALL IN ONE SOLAR STREET LIGHT 太阳能一体化路灯



KY-Y-YJ-001



KY-Y-YJ-002



KY-Y-YJ-003





KY-Y-YJ TYN

高品质工艺，一体化设计，外观精美

模组化设计易于安装与维护
智能节能，最新微波雷达感应技术，实现亮度调节
规律放电，充放电双重保护、多种模式灵活切换
采用蝙蝠翼型配光设计，提供均匀光分布

外观专利号：202230113041.7
外观专利号：202230071070.2
实用新型专利号：202220656196.X

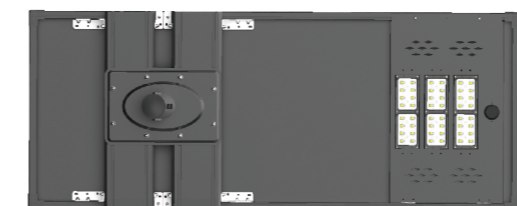


技术参数 TECHNICAL PARAMETERS

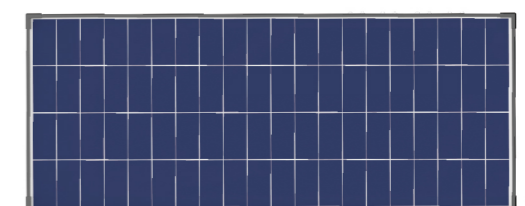
太阳能一体化路灯 TYN

产品型号	KY-Y-YJ-001	KY-Y-YJ-002	KY-Y-YJ-003
额定功率	10w	20w	30w
系统电压	3V	3V	3V
锂电池	磷酸铁锂3.2V/40AH	磷酸铁锂3.2V/80AH	磷酸铁锂3.2V/120AH
电池加温	/	/	/
太阳能电池板	高效单晶板：5V/27W	高效单晶板：5V/53W	高效单晶板：5V/73W
光源类型	LUMILEDS 3030	LUMILEDS 3030	LUMILEDS 3030
LED芯片数量	/Pcs	/Pcs	/Pcs
配光类型	蝙蝠型配光(135°x65°)	蝙蝠型配光(135°x65°)	蝙蝠型配光(135°x65°)
灯具光效	179LM/W	179LM/W	179LM/W
色温	3000K/4000K/5000K/5700K	3000K/4000K/5000K/5700K	3000K/4000K/5000K/5700K
额定光通量	/lm	/lm	/lm
全亮模式	/H	/H	/H
省电模式	/H	/H	/H
开关灯光感阈值	30lx	30lx	30lx
显色指数	≥Ra70	≥Ra70	≥Ra70
IP等级	IP65	IP65	IP65
IK等级	IK09	IK09	IK09
充电温度	-10℃~+60℃	-10℃~+60℃	-10℃~+60℃
放电温度	-20℃~+60℃	-20℃~+60℃	-20℃~+60℃
存储温度	0℃~+45℃	0℃~+45℃	0℃~+45℃
工作湿度	10%~90%	10%~90%	10%~90%
LED寿命	>50000H	>50000H	>50000H
控制器	15W	20W	30W
微波感应器	√	√	√
安装管径	φ60mm	φ60mm	φ60mm
建议安装高度	4m/5m	5m/6m	5m/6m
产品重量	/kg	/kg	/kg
灯具尺寸	1059 x 685 x 155 mm	1689 x 685 x 182 mm	2005 x 685 x 182 mm
包装尺寸	/ mm	/mm	/ mm
套头包装尺寸	/ mm	/ mm	/ mm
毛重	/kg	/kg	/kg
包装数量	/pcs	/pcs	/pcs

多角度视图



·底视图展示

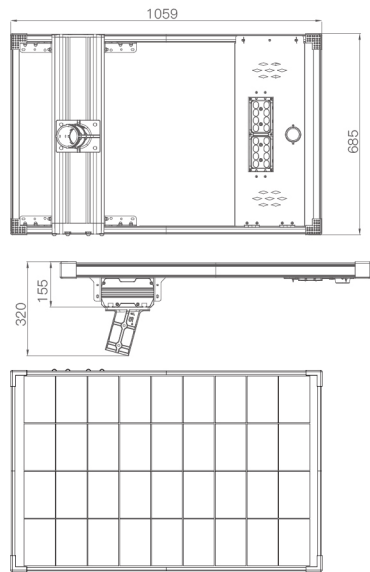


·顶视图展示

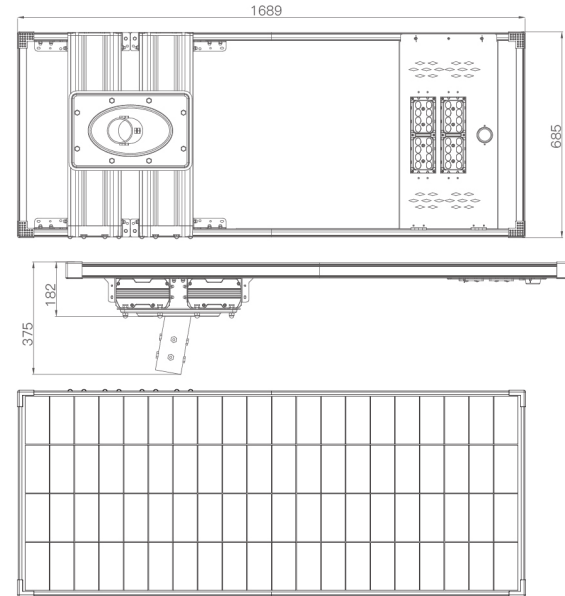
灯具尺寸 LAMP SIZE

光源参数 LIGHT PARAMETERS

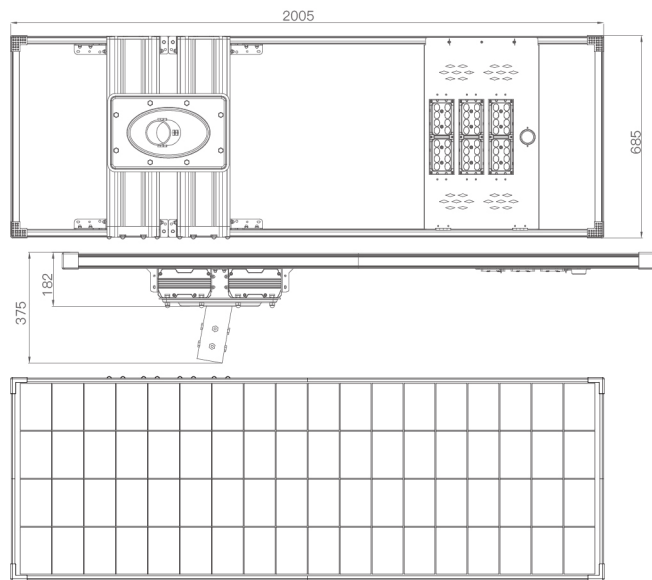
KY-Y-YJ-001



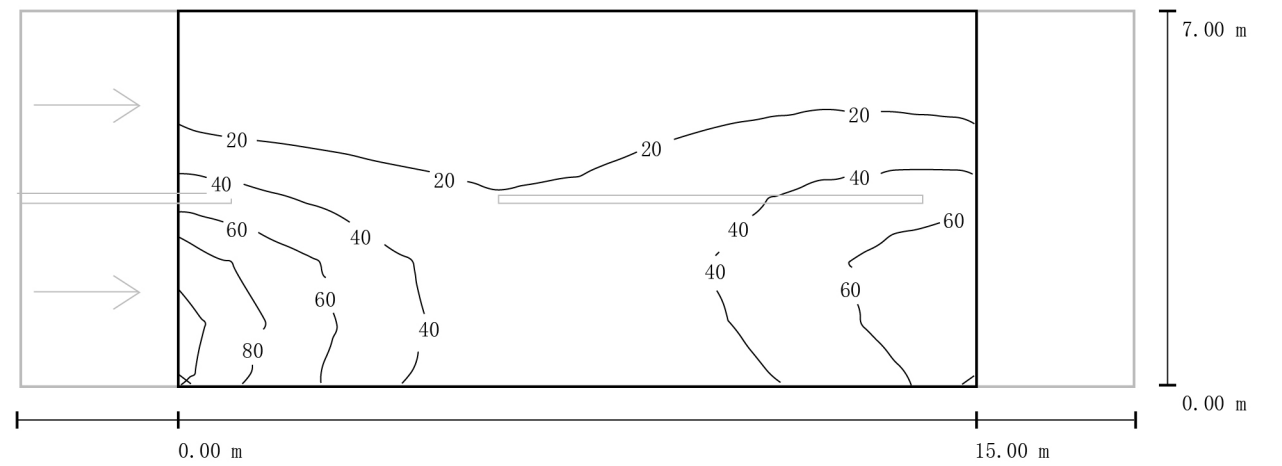
KY-Y-YJ-002



KY-Y-YJ-003

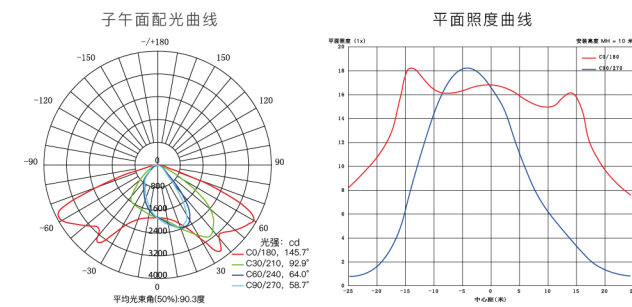


道路模拟报告3030



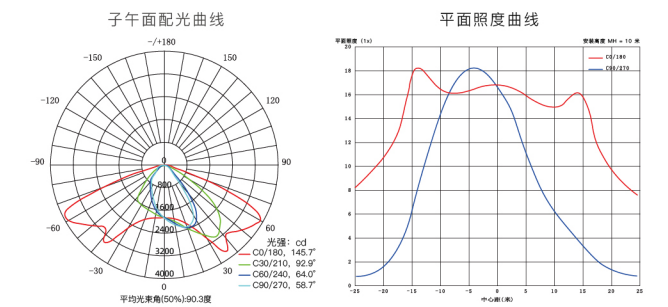
注释：对称布灯；杆间距建议是杆高的3倍；

10W参数



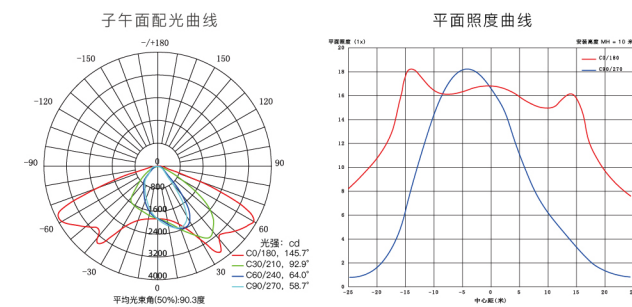
网格：10x6点
平均照度[lx] 10.2
最小照度[lx] 6.3
最大照度[lx] 11.4
平均照度[lx] 0.4
单位为Lux, 比例1:151

20W参数



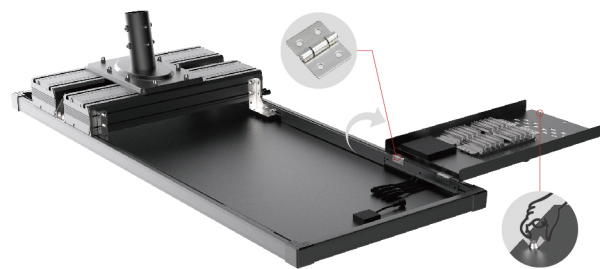
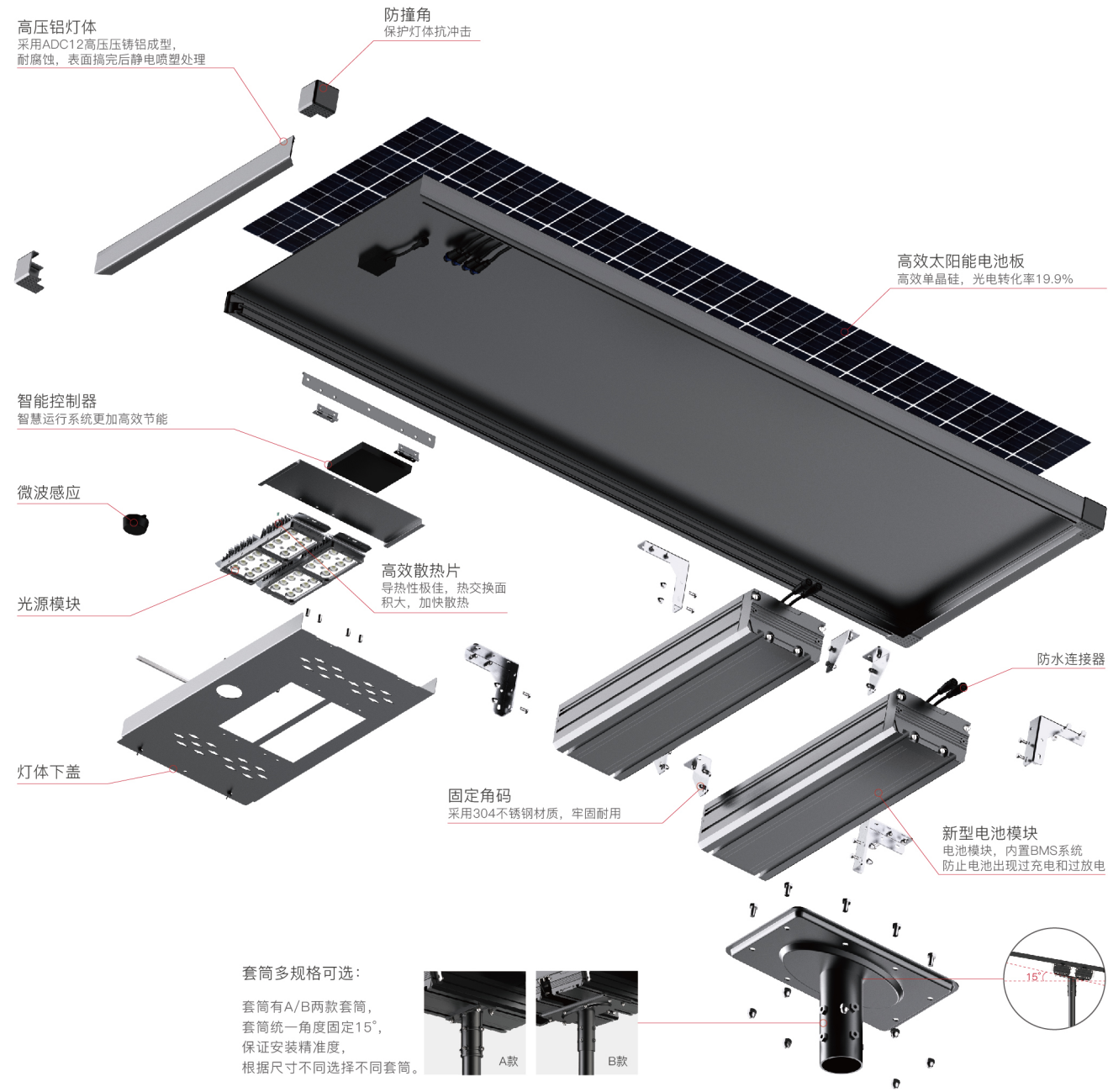
网格：10x6点
平均照度[lx] 10.6
最小照度[lx] 6.7
最大照度[lx] 12.3
平均照度[lx] 0.4
单位为Lux, 比例1:151

30W参数



网格：10x6点
平均照度[lx] 11.8
最小照度[lx] 8.1
最大照度[lx] 15.7
平均照度[lx] 0.42
单位为Lux, 比例1:151

结构展示 STRUCTURE DISPLAY



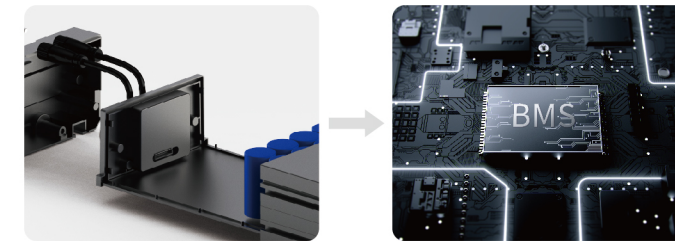
翻盖快拆转轴螺丝设计：

灯盖可以大口径开合，任意角度打开，快拆转轴螺丝设计，无需要工具，人工徒手可打开，经典转轴设计，旋转打开，免工具操作，易维修、维护、简单安装、维修操作方便，不受约束。

便携电源模块设计：

实用新型专利产品：便携式电源模块，内壳采用高强度塑料，固定电池不易松动，外壳采用金属材质，保护电池内部结构；软包电池/平头电芯均可安装；内置BMS系统，智慧管理电池，防止过充过放，延长使用寿命，顶盖采用快拆转轴螺丝，分模块化体式设计，安装维护无需工具，方便快捷。

外观专利号：202230071070.2
实用新型专利号：202220656196.X



内置BMS电池管理系统：

电池管理系统具有高性能、可靠性和安全性要求。该系统提供了电池管理系统中此类关键部件的所有功能，如精确的电池电压和温度监控、电池平衡和广泛的系统诊断。通过检测各节电池的电压、充放电电流以及环境温度等信息。实现电池过充、过放、放电过电流、短路、充电过电流、温度保护等保护功能。通过外置电容来调节过充、过放、过电流保护延时。搭配路灯控制器对电池的电压、温度、电流等数据的参数测量，读取，诊断。

充电照明电源控制系统：

光伏MPPT充电照明电源控制器，采用高速MOSFET预驱的电路设计使充放电效率得到提高。

产品具有以下特点：

1. 胶体/三元/磷酸铁锂等电池均可使用；
2. 具有电池低电压自激活功能，以保证在电池馈电的情况下正常充电；
3. 可根据蓄电池的剩余容量自动调节负载的输出功率，延长使用时间；
4. 恒压输出至负载可设定为常开/定时/光控等输出模式；
5. 具有休眠功能，可有效降低自身损耗；
6. 具有多重保护功能，在负载开路或短路、系统过流、过压及过温时，及时有效保护产品不受损坏，同时LED指示灯给予提示；
7. 全防水设计，防护等级达到IP67。
8. 具有实时数据、当天数据、历史数据等参数查看；

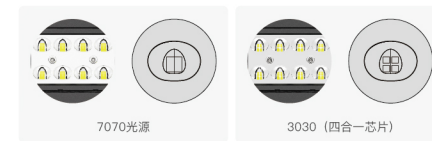


光源可选 OPTIONAL LIGHT SOURCE



光源芯片多规格可选：

光源芯片采用7070光源或3030（四合一芯片）结合蝙蝠翼型透镜增强光效，实现光的均匀分布，保证光输出、发光效率，大幅度改善照明效果，可根据照明环境需求选择不同规格。



灯具光学系统由单个或多个LED模组组成,每个LED模组实现配光、密封、散热等多重功能;每个LED模组都具有道路照明需要的蝙蝠翼型配光,模组可搭配多种PC透镜,实现不同的配光,以满足路面的照明需求;产品标准化程度高,可实现互换,方便产品升级换代或维护,防护等级IP66;多种色温供选择,2200k,2700k,3000k,4000k,5700k等;显色指数Ra≥70P;模组可更换,维修维护成本低,方便快捷。



产品型号	KY-LMZ-A	KY-LMZ-B	KY-LMZ-C
功率	10w	10w	10w
光源	/W/LED模块	/W/LED模块	/W/LED模块
LED芯片数量	90Pcs	28Pcs	16Pcs
串并关系	/P	/P	/P
输入电压	/V	/V	/V
色温	3000K/4000K/5000K/5700K	3000K/4000K/5000K/5700K	3000K/4000K/5000K/5700K
光通量	/Lm	/Lm	/Lm
寿命	50000H	50000H	50000H
显色指数	≥70	≥70	≥70
IP等级	IP66	IP66	IP66
产品尺寸	/mm	/mm	/mm
产品重量	/kg	/kg	/kg

!警告:为防止模组破损、坠落、触电、起火等威胁人身安全事故的发生,请严格按照说明书进行安装和使用,不能自行改造灯具和调换部件。

智能控制系统 INTELLIGENT CONTROL SYSTEM

100%使用太阳能,不消耗化石燃料,不污染空气

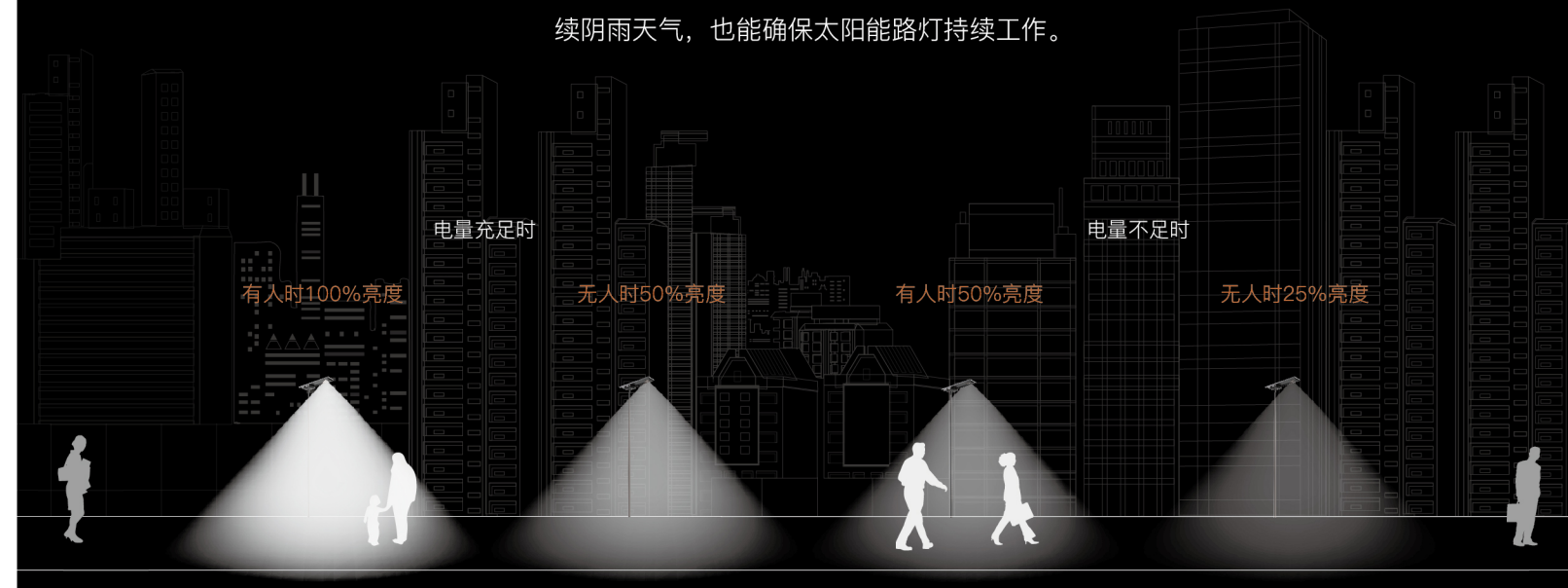
工作模式

PS:智能系统将按设定优先排序

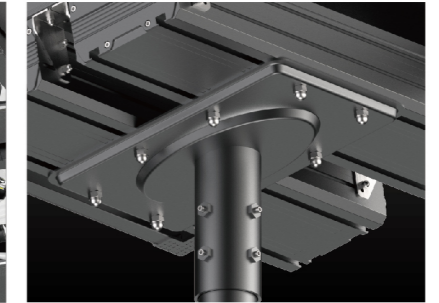
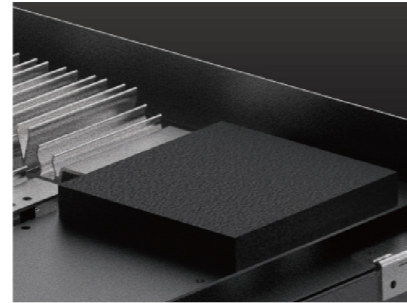
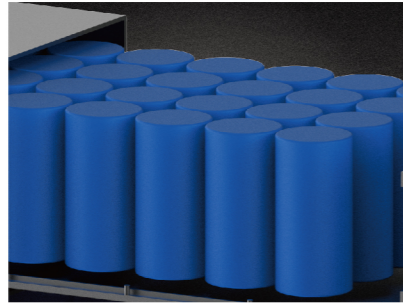
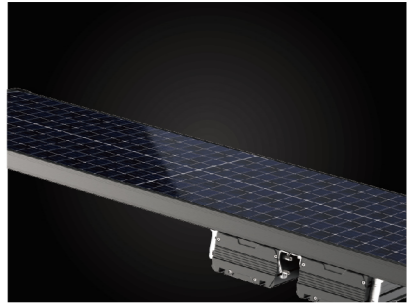


智能功率调节

智能电池控制系统可根据电池储电量自动调节灯具输出功率,有效延长灯具工作时间,即使连续阴雨天气,也能确保太阳能路灯持续工作。



举例说明:当电池电量充足时,灯具功率标准输出(有人时100%亮度,无人时50%亮度)
当电池储电量不足时,降低灯具输出功率(有人时50%亮度,无人时25%亮度)



高效太阳能电池板 High-efficiency solar panels

选材严格，经多次测试、分选、精选出合格电池片。采用特殊压层工艺，保证EVA与钢化玻璃、背板粘性的强度。使太阳能板的性能佳、寿命长，发电效率高。

Strict selection of materials, after many tests, Sort and select qualified cells. Using a special laminating process, Guarantee EVA and tempered glass, The adhesive strength of the backplane. Make the performance of solar panels good, Long life and high power generation efficiency.

磷酸铁锂电池 Lithium iron phosphate battery

循环寿命在1000次以上，使用安全，不起火不爆炸；耐高温，容量大，绿色环保，无毒，无污染。

The cycle life is more than 1000 times, Safe to use, no fire and no explosion; High temperature resistance, large capacity, Green and environmentally friendly, non-toxic, non-polluting.

智能控制器 smart controller

智能功率调节，天气自动判断，合理的排泄规律规划嵌入微电脑控制系统，充放电多种智能控制方式，使整个系统运行更加高效节能。

Intelligent power adjustment, automatic weather judgment, Reasonable excretion law planning is embedded in the microcomputer control system, A variety of intelligent control methods for charging and discharging, Make the entire system run more efficient and energy-saving.

微波感应设计 Microwave Induction Design

通过感应模块自动控制光源点亮，采用最先进的平面天线，有效抑制高次谐波和其他杂波的干扰，可靠性强、安全方便，智能节能。

Automatically control the lighting of the light source through the induction module, Using the most advanced planar antenna, Effectively suppress the interference of higher harmonics and other clutter, Strong reliability, safety and convenience, intelligent energy saving.

蝙蝠翼型偏光透镜配置 Batwing Polarized Lens Configuration

最新光源专利技术，通过透镜特殊结构实现光源射出光型形成蝙蝠翼形状，大幅度改善照明效果，是的照度的均匀度更好，更好的提升道路照明效果。

The latest light source patented technology, through special lens The structure realizes that the light emitted by the light source forms the shape of a bat wing, Greatly improve the lighting effect, Yes, the uniformity of illumination is better, Better enhance the road lighting effect.

加固型灯杆法兰 Reinforced pole flange

用于管端之间连接，能够承受极大压力，抗腐蚀，耐酸碱，使用寿命长，表面光滑，耐高温，外形美观，质感性能强。

For connection between pipe ends, Can withstand extreme pressure, corrosion resistance, acid and alkali resistance, long lasting, Smooth surface, high temperature resistance, Beautiful appearance, strong texture performance.



应用场景 APPLICATION SCENARIOS



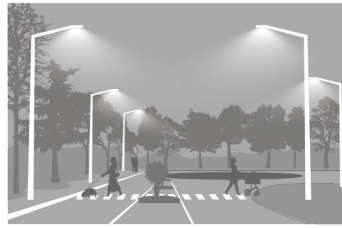
街道、小径、自行车道



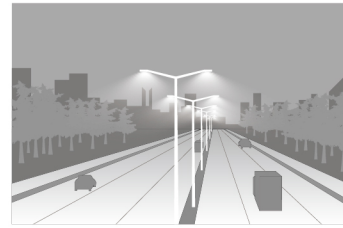
住宅街道



商业街、办公综合体



公园、广场、游乐园



农村/城市道路



高速公路和环形道路

灯杆配饰 LIGHT POLE ACCESSORIES

以下仅为安装示意图，灯杆高度及安装方式，可根据现场需求作适当调整。



安装说明 INSTALLATION NOTES

<p>① 准备灯具与适配套筒。</p> <p>套筒固定角度15°</p>	<p>② 把套筒固定在适用位置。</p>
<p>③ 把套筒固定，孔对准外六角螺丝、弹片，平垫放好。</p>	<p>④ 用扳手把八个外六角螺丝、弹片、平垫固定好套筒。</p>
<p>⑤ 把灯具对准灯杆套入。</p>	<p>⑥ 调整左右方向。</p>
<p>⑦ 用扳手把八个外六角无头紧定螺丝和螺帽固定好灯具。</p>	<p>⑧ 灯具安装完毕后的效果。</p>

注意事项:

- 1、此型号灯具工作电压根据产品规格书及参照产品标签;
- 2、所有布线均需符合国家安装规范标准，对所有接头做好连接并进行防水处理;
- 3、灯具维修或更换要求符合资格的人更换，避免发生危险;
- 4、控制器调制要按照指导书进行操作。